

# SJEC

Elevators & Escalators  
since 1992

# Лифты, Эскалаторы и Пассажирские Конвейеры

# SJEC

Elevators & Escalators  
since 1992



**SJEC Корпорация**

Адрес: Китай 215122, г. Сучжоу, промышленный парк, экологичный парк ВейТин, пр. ВейСинь 28.

Тел.: +86 512 62746790    Факс: +86 512 62810633    [www.sjec.com.cn](http://www.sjec.com.cn)

Е-майл: [sjecinfo@sjec.com.cn](mailto:sjecinfo@sjec.com.cn)

Мы оставляем за собой право вносить изменения в некоторые спецификации и описания, приведенные здесь, без предварительного уведомления. 20170410

**SJEC Корпорация**

## Ведущий производитель лифтов и эскалаторов в мире

Наша корпорация SJEC была создана в 1992-ом году и является международной компанией, специализирующейся на лифтах, эскалаторах, автомобильных подъемниках, станках с ЧПУ для обработки и штамповки металла, а также энергосберегающих двигателях. Оборудование SJEC разделяется на 5 категорий и более 20 видов, которые успешно продаются более чем в 100 странах мира. Мы имеем порядка 600 филиалов по всему миру, что делает нас конкурентно способной среди инженерно-энергетических компаний-разработчиков.

У нас есть мировые сертификаты качества, такие как ISO9001, ISO14001 и OHSAS18001 от DNV, и SA8000 от TÜV. Вся наша продукция проходит строгий контроль качества CE и EMC в TÜV Германии.

В последние годы наша продукция была использована на Олимпиаде 2008 года, Международной Шанхайской выставке в 2010 году, Олимпийских играх, проходивших в 2010 году, и прочих международных мероприятиях и выставках. Мы так же монтировали наше грузоподъемное оборудование в государственных и общественных учреждениях как внутри страны, так и за ее пределами, и всегда пользуемся хорошей репутацией среди наших клиентов.

Наши инновационные идеи, качественный сервис, энергосберегающая продукция, постоянное совершенствование производства и первоклассные характеристики продукции делают нас успешной компанией и привлекает к нам всё больше и больше внимание клиентов в разных районах мира.



1995 г. – 2004 г. Фабрика в Малайзии.  
Общая площадь: 10 000 м<sup>2</sup>  
Площадь производства: 5 000 м<sup>2</sup>

1995



2005 г. – по настоящее время.  
Фабрика в Китае.  
Общая площадь: 50 000 м<sup>2</sup>  
Площадь производства: 35 000 м<sup>2</sup>  
Высота испытательной башни: 66,8 м

2005



2004 г. – по настоящее время. Фабрика запасных частей в Китае.  
Общая площадь: 31 000 м<sup>2</sup>  
Площадь производства: 23 000 м<sup>2</sup>

2004



1992 г. – 2004 г. Фабрика в Китае.  
Общая площадь: 43 000 м<sup>2</sup>  
Площадь производства: 21 000 м<sup>2</sup>

1992

- e**..... Экономный / Энергосберегающий / Предприятие / Лифт / Эскалатор
- G**..... Экологичный/ Растущий / Сохраняющий окружающую среду
- R**..... Регенерирование / Реконструкция / Ресурс / Разработка и исследование
- I**..... Информация / Интеллектуальный процесс / Интегрирование
- S**..... Система / Решение / Безопасность / Служба



2009 г. – по настоящее время. Фабрика в Китае.  
Общая площадь: 57 000 м<sup>2</sup> Площадь производства: 54 000 м<sup>2</sup> Высота испытательной башни: 140 м 2009



2008 г.  
Фабрика в Италии.  
Общая площадь: 5 200 м<sup>2</sup>  
Площадь производства: 4 500 м<sup>2</sup>

2008



В 2014 году Корпорация SJEC создала собственный институт в Китае. В настоящее время общая площадь института составляет: 29 996 м<sup>2</sup>  
Площадь производства: 31 500 м<sup>2</sup>

2014

## Наша компания



### Информация о корпорации

Общая площадь: 180 000 м<sup>2</sup>  
Строительная площадь: 140 000 м<sup>2</sup>  
Высота испытательной башни: 140 м  
Персонал: 2700 человек

### Производственные мощности

20 000 ед. лифтов в год  
10 000 ед. эскалаторов и пассажирских конвейеров в год

### Международный сертификат

ISO 9001, ISO 14001, OHSAS 18001, SA 8000,  
DIN 18000-7, TUV (Германия)  
Сертификаты таможенного союза

### Экспорт

Наша продукция поставляется более чем в 100 стран мира

## Сертификат



## Сертификаты таможенного союза



На лифты и эскалаторы

## Наше производство



Сборочные конвейеры



Цех готовой продукции



Роботизированные станки



Станки для лазерной резки



Роботизированные сварочные станции



Станки для штамповки и обработки металла

Поставляли в более чем 100 стран мира



Поставляли в страны СНГ



Азия	Европа	Америка
<ul style="list-style-type: none"> <li>Малайзия</li> <li>Непал</li> <li>Пакистан</li> <li>Палестина</li> <li>Филиппин</li> <li>Сирия</li> <li>Саудовская Аравия</li> <li>Сингапур</li> <li>Таиланд</li> <li>Узбекистан</li> <li>Вьетнам</li> <li>Ирак</li> <li>Катар</li> <li>Казахстан</li> <li>Объединённая Арабская Республика</li> </ul>	<ul style="list-style-type: none"> <li>Бирма</li> <li>Бенгалия</li> <li>Камбоджа</li> <li>Кипр</li> <li>Индия</li> <li>Иран</li> <li>Израиль</li> <li>Индонезия</li> <li>Иордания</li> <li>Япония</li> <li>Южная Корея</li> <li>Кувейт</li> <li>Ливан</li> </ul>	<ul style="list-style-type: none"> <li>Болгария</li> <li>Дания</li> <li>Англия</li> <li>Эстония</li> <li>Финляндия</li> <li>Франция</li> <li>Венгрия</li> <li>Греция</li> <li>Германия</li> <li>Голландия</li> <li>Ирландия</li> <li>Турция</li> <li>Норвегия</li> <li>Сербия</li> <li>Кипр</li> <li>Азербайджан</li> <li>Белоруссия</li> </ul>
	<ul style="list-style-type: none"> <li>Мальта</li> <li>Польша</li> <li>Португалия</li> <li>Россия</li> <li>Румыния</li> <li>Испания</li> <li>Швеция</li> <li>Швейцария</li> <li>Словакия</li> <li>Украина</li> <li>Чехословакия</li> <li>Хорватия</li> <li>Босния</li> <li>Армения</li> <li>Италия</li> </ul>	<ul style="list-style-type: none"> <li>США</li> <li>Аргентина</li> <li>Колумбия</li> <li>Чили</li> <li>Мексика</li> </ul>
		Океания
		<ul style="list-style-type: none"> <li>Австралия</li> <li>Фиджи</li> <li>Новая Зеландия</li> </ul>
		Африка
		<ul style="list-style-type: none"> <li>Египет</li> <li>Ливия</li> <li>Марокко</li> <li>Сейшельские Острова</li> <li>Тунис</li> <li>Южная Африка</li> </ul>

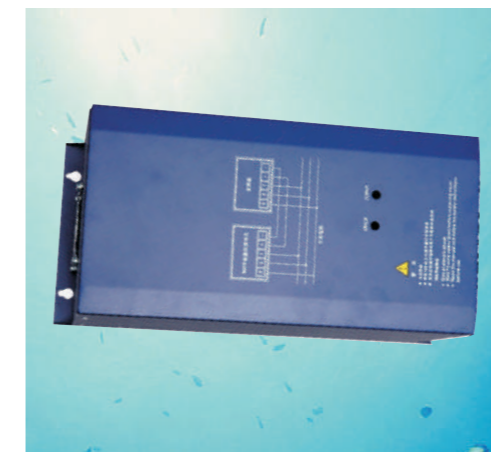
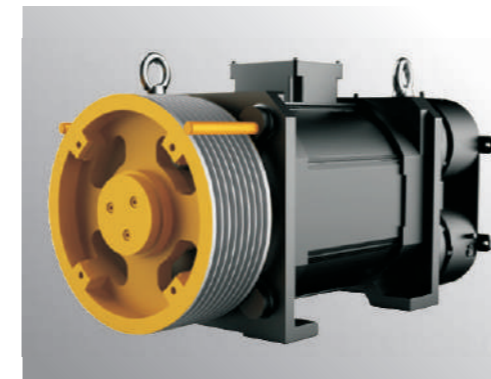
Россия	Узбекистан	Азербайджан	Казахстан	Украина
<ul style="list-style-type: none"> <li>Анапа</li> <li>Астрахань</li> <li>Брянск</li> <li>Благовещенск</li> <li>Чита</li> <li>Крым</li> <li>Екатеринбург</li> <li>Иркутск</li> <li>Калининград</li> <li>Калуга</li> <li>Казань</li> <li>Хабаровск</li> <li>Клин</li> <li>Комсомольск-на-Амуре</li> <li>Космонавтов</li> <li>Кострома</li> <li>Красноярск</li> <li>Краснодар</li> <li>Липецк</li> <li>Лиски</li> </ul>	<ul style="list-style-type: none"> <li>Тамбов</li> <li>Тула</li> <li>Уфа</li> <li>Улан-Удэ</li> <li>Ульяновск</li> <li>Уссурийск</li> <li>Владикавказ</li> <li>Владимир</li> <li>Владивосток</li> <li>Воронеж</li> <li>Якутск</li> <li>Дубна</li> <li>Назрань</li> <li>Наро-Фоминск</li> <li>Раменское</li> <li>Новгород</li> <li>Победа</li> <li>Киров</li> </ul>	<ul style="list-style-type: none"> <li>Ташкент</li> <li>Баку</li> </ul>	<ul style="list-style-type: none"> <li>Алма-Ата</li> <li>Актобе</li> <li>Оскемен</li> <li>Чимкент</li> <li>Балхаш</li> <li>Астана</li> </ul>	<ul style="list-style-type: none"> <li>Киев</li> <li>Днепропетровск</li> <li>Кременчуг</li> <li>Харьков</li> <li>Запорожье</li> <li>Бровары</li> </ul>
				Белоруссия
				<ul style="list-style-type: none"> <li>Минск</li> </ul>

# Лифты

Название	Грузоподъёмность (Kg)	Скорость (m/s)
<b>E800</b> Пассажирский лифт с высокой скоростью с верхним машинным помещением	1000~2000	5.00~10.00
<b>E500</b> Пассажирский лифт с высокой скоростью с верхним машинным помещением	800~2000	2.00~4.00
<b>E550</b> Пассажирский лифт с высокой скоростью с верхним машинным помещением	800~1600	1.75~2.50
<b>S810</b> Без машинного помещения	320~630	0.63~1.00
<b>S820</b> Лифт без машинного помещения	450~2000	1.00~1.75
<b>S830</b> Лифт с верхним машинным помещением	320~2000	1.00~1.75
<b>C300</b> Лифт с верхним машинным помещением	400~1600	1.00~1.75
<b>M300</b> Пассажирский лифт без машинного помещения	400~1050	1.00~2.50
<b>V300</b> Коттеджный лифт без машинного помещения	320~400	0.25~0.4
<b>A100</b> Грузовой лифт (с мп)	2000~5000	0.5~1.0
<b>S100</b> Грузовой лифт (без мп)	2000~4000	0.5

# Основная характеристика системы привода

Система привода лифтов SJEC имеет эргономичную конструкцию, высокую виброизоляцию, низкий уровень шума, высокую производительность, регенерацию энергии. Наше оборудование славится простотой в обслуживании.



## Система E-com

Энергосбережение  
(VVVF контроль)

Комфорт  
(плавный ход)

Простая настройка  
(интегрированная система и простое выявление ошибок)

## E-com, качественный продукт от Корпорации SJEC

Самые популярные системы управления лифтами в Китае разработаны на основе системы управления созданной в компании SJEC.

### Контроль расстояния N-кривой

E-com автоматически рассчитывает допустимую максимальную скорость в соответствии с различным расстоянием.

По сравнению с традиционной системой управления система E-com повышает эффективность работы оборудования на 5-30%, и уменьшает время ожидания лифта.

### Система регенерации энергии (опция)

Энергия, вырабатываемая во время торможения, подается назад в источник питания посредством устройства регенерации энергии. По сравнению с традиционным тормозным резистором, система E-com экономит 20-40% расхода энергии.



Отделка кабин

## Отделка кабин



### JR001

Потолок: SC-101  
Стена кабины: окрашенная сталь или  
шлифованная нержавеющая сталь  
Пол: ПВХ

## Отделка кабин



### JR004

Потолок: SC-104  
Стена кабины: окрашенная сталь или  
шлифованная нержавеющая сталь  
Пол: ПВХ

### JR003

Потолок: SC-103  
Стена кабины: окрашенная сталь или  
шлифованная нержавеющая сталь  
Пол: ПВХ



### SJEQN16

Стена кабины:  
Зеркальная + шлифованная  
нержавеющая сталь.  
потолок: Зеркальная + акриловая  
+ шлифованная нержавеющая сталь.  
Поручни: нержавеющая сталь



## Отделка кабин



**JC-002** (Лучше для широкой кабины, выше 630кг)

Потолок: Черная нержавеющая сталь с акриловыми вставками  
Стены кабины: Зеркальная нержавеющая сталь, черная титанированная нержавеющая сталь  
Поручни: Зеркальная нержавеющая сталь, округленные концы  
Пол: ПВХ/Мрамор

## Отделка кабин



**JH-001** (Лучше для широкой кабины, выше 800кг)

Потолок: Золотистая нержавеющая сталь с акриловыми вставками  
Стены кабины: золотистая зеркальная нержавеющая сталь, золотистая титанированная нержавеющая сталь  
Поручни: Золотистая зеркальная нержавеющая сталь, округленные концы  
Пол: Мрамор

**JC-003** (для широкой и глубокой кабины, выше 630кг)

Потолок: Зеркальная нержавеющая сталь с акриловыми вставками  
Стены кабины: Зеркальная нержавеющая сталь, черная травленая нержавеющая сталь  
Поручни: Зеркальная нержавеющая сталь, округленные концы  
Пол: ПВХ/Мрамор



**JH-003** (Лучше для широкой кабины, выше 800кг)

Потолок: Травленая нержавеющая сталь с акриловыми вставками  
Стены кабины: Зеркальная нержавеющая сталь с деревянными вставками  
Пол: Мрамор





## Отделка кабин



### HC-010

Арочный колпак:  
Акрил + акриловое освещение юбки колпака сталь с эмалью печной сушки, акриловые стёкла Двухслойное стекло (3 ед.) + толщина 6+6 мм  
Потолок: сталь с эмалью печной сушки  
Стена кабины: многослойное стекло и шлифованная нержавеющая сталь с зеркальной вставкой 6+6мм  
Поручни: нержавеющая сталь ф38мм  
Пол: ПВХ

## Отделка кабин



### HC-101

Верхний и нижний купол: шлифованная нержавеющая сталь.  
Стекло: многослойное стекло  
Потолок: зеркальная нержавеющая сталь + акриловое освещение  
Стена кабины: многослойное стекло  
Поручни: плоские перила  
Пол: мрамор

### HC-004

Верхний и нижний купол: окрашенная сталь + акриловое освещение  
Панорамное стекло: многослойное стекло  
Потолок: окрашенная сталь + зеркальная нержавеющая сталь  
Стена кабины: шлифованная нержавеющая сталь  
Поручни: нержавеющая сталь ф38мм  
Пол: ПВХ + нижнее освещение



### HC-012

Верхний и нижний купол: стекло(Верхний) + окрашенная сталь (нижний) + акриловое освещение  
Панорамное стекло: многослойное стекло  
Потолок: зеркальная нержавеющая сталь + нижнее освещение  
Стена кабины: 8K зеркальная нержавеющая сталь + травленая нержавеющая сталь  
Поручни: нержавеющая сталь ф38мм  
Пол: ПВХ + нижнее освещение



**Потолки**

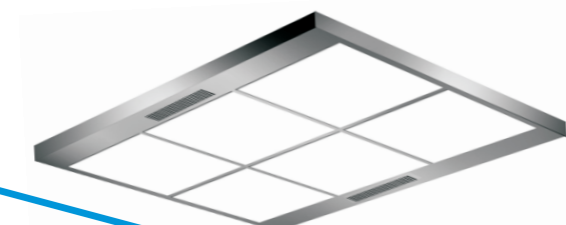
**SC-101**

Для широкой кабины  
Высота: 100мм  
серебристо-серая окрашенная сталь  
+ акриловая панель,  
прямая вентиляция  
(Стандарт)



**SC-103**

Для глубокой кабины  
Высота: 100мм  
серебристо-серая окрашенная сталь  
+ акриловая панель,  
прямая вентиляция  
(Стандарт)



**SC-104**

Высота: 100мм  
Шлифованная или зеркальная  
нержавеющая сталь  
+ акриловая панель,  
прямая вентиляция,  
аварийный выход можно.  
(опция)



**SC-203**

Высота: 150мм  
Шлифованная или зеркальная  
нержавеющая сталь+ LED лампы,  
прямая вентиляция  
(опция)



**SC-108**

Высота: 70мм,  
Нержавеющая сталь+ LED лампы  
(опция)



**Потолки**

**TH-401B**

Зеркальная нержавеющая сталь  
+ нержавеющая сталь  
С аварийным выходом  
Используется для пожарного лифта  
(Опция)



**TH-402B**

Зеркальная нержавеющая сталь  
+ нержавеющая сталь  
С аварийным выходом  
Используется для пожарного лифта  
(Опция)



**TH-403B**

Зеркальная нержавеющая сталь  
+ нержавеющая сталь  
С аварийным выходом  
Используется для пожарного лифта  
(Опция)



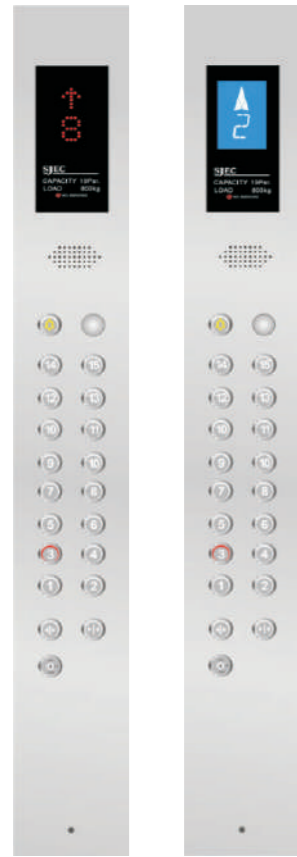
**TH-404B**

Зеркальная нержавеющая сталь  
+ нержавеющая сталь  
С аварийным выходом  
Используется для пожарного лифта  
(Опция)



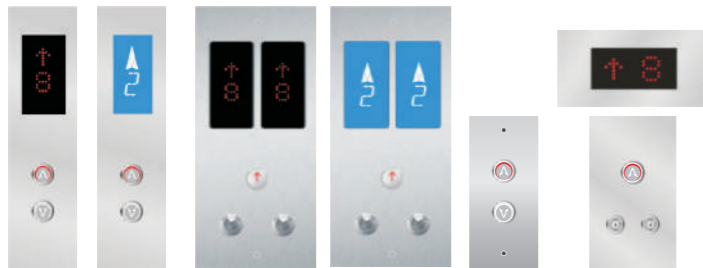
## Пост приказов и вызывной пост

Классические серии. ▼



### COB310 (Стандарт)

Материал: пластиковое окно + панель из нерж.стали



### FOB310 (Стандарт)

Материал: панель из нерж.стали

### COB310E

Материал: пластиковое окно + панель из нерж.стали  
Характеристики: семи-выпуклый, соответствует стандарту EN81-70.



Замечание: цвет нержавеющей стали природный цвет. Стандартный дисплей точечные матрицы LED, стандартные кнопки PB330. При лишнии требовании связывайтесь с SJEC.

## Пост приказов и вызывной пост



### COB330

Материал: пластиковое окно + панель из нерж.стали  
Характеристики: семи-выпуклый



### FOB330

Материал: панель из нерж.стали.  
Характеристики: выпуклый (подвесной)



Замечание: цвет нержавеющей стали природный цвет.  
Стандартный дисплей точечные матрицы LED, стандартные кнопки PB330.  
При лишнии требовании связывайтесь с SJEC.

Пост приказов и вызывной пост



BCK191



EPAD043



BCK192



EPAD043

Материал: панель из закалённого стекла.  
Характеристики: сенсорный тип.

Пост приказов и вызывной пост



COB 050

Материал панели: шлифованная нерж. сталь  
Посты управления на всю высоту кабины



HOP

Материал панели: шлифованная нерж. сталь  
или зеркальная нерж. сталь.  
Панель может быть разными цветами.  
встроенный или подвесной

## Дисплеи

### В пост приказов ▼



точечные матрицы LED



синий сегментный LCD



TFT Цветной LCD-Дисплей(8"/10")



TFT Цветной LCD-Дисплей(7")

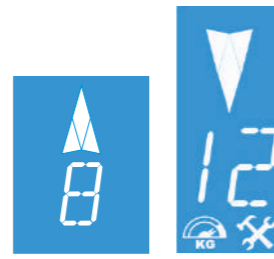


Мультимедийный дисплей

### В вызывной пост ▼



точечные матрицы LED



синий сегментный LCD (Над дверью)



точечные матрицы LED  
(Над дверью)



TFT Цветной LCD-Дисплей (4.3")



Система управления доступом

Замечания: стандартный индикатор точечные матрицы. Другие опционные.

## Кнопки



PB330



PB210



PB212



PB220



PB280



PB290



PB300



PB241



PB261



PB340



PB341



PB270



PB311

Замечания: стандартные кнопки PB330, подсветка может быть синей, жёлтой, белой и оранжевой.

## Световое табло на этажах



DZD-1



DZD-2



DZD-3



DZD-4



DZD-5



DZD-6

Тип	Размер панели
DZD-1	100*260mm
DZD-2	100*260mm
DZD-3	90*340mm
DZD-4	150*300mm
DZD-5	145*300mm
DZD-6	120*400*17mm (Подвесной тип)

Замечания: материал панели нерж. сталь.  
Цвет и материал панели могут измениться.

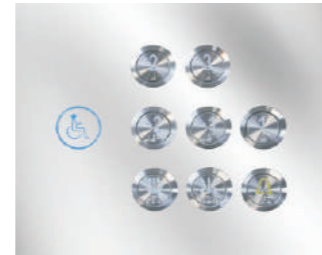
## Посты управления для инвалидов



CD-100 Используется не выше 10 этажа



CD-300



CD-400

## Поручни



HC-001



HC-002



HC-003



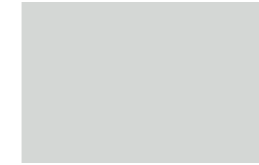
HC-102



HC-104

## Отделка для стен кабины и дверей

### Стандарт (Крашенная сталь)

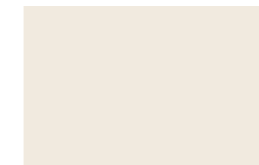


RAL7035



RAL7032

### Опция (Крашенная сталь)



RAL9010



RAL1015



RAL5012



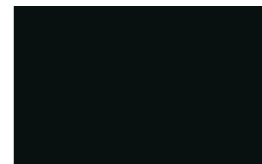
RAL5020



RAL7040

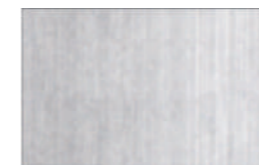


RAL9006

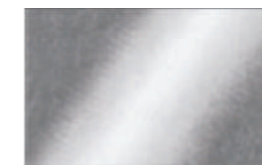


RAL9004

### Опция (Нержавеющая сталь)



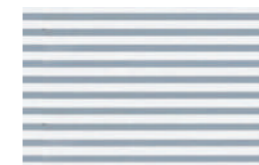
**HS-001**  
Шлифованная  
нержавеющая сталь



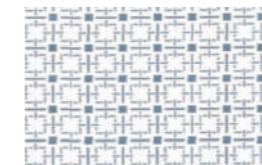
**HS-002**  
Зеркальная  
нержавеющая сталь



**ES-002**  
Травленая  
нержавеющая сталь



**ES-003**  
Травленая  
нержавеющая сталь



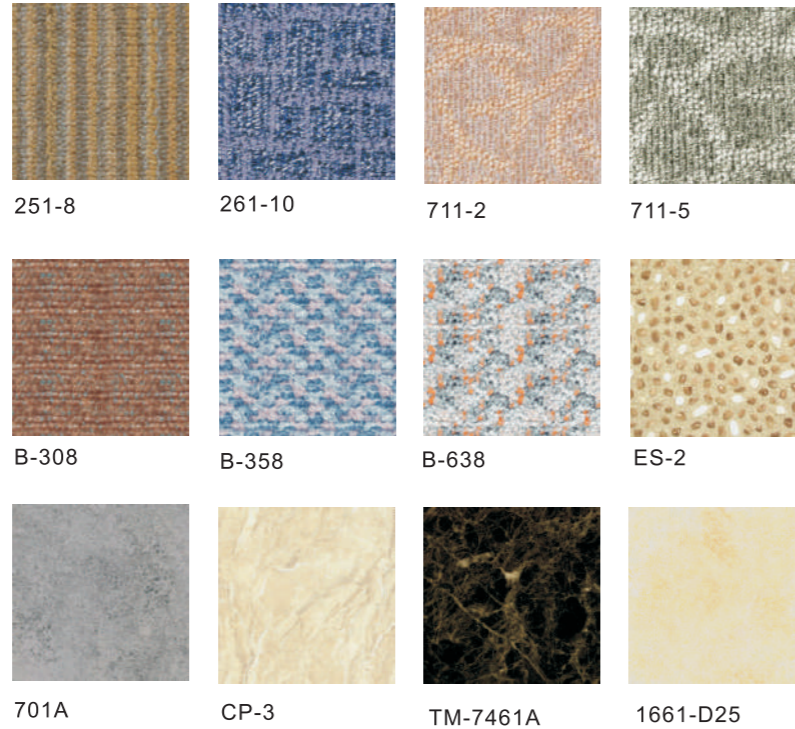
**ES-004**  
Травленая  
нержавеющая сталь



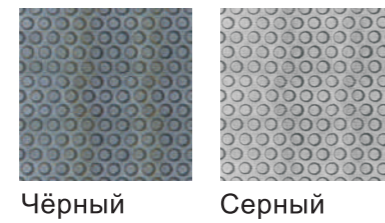
**ES-005**  
Травленая  
нержавеющая сталь

## Пол

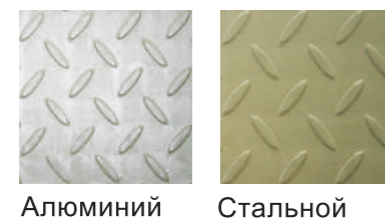
### Стандарт(пвх)



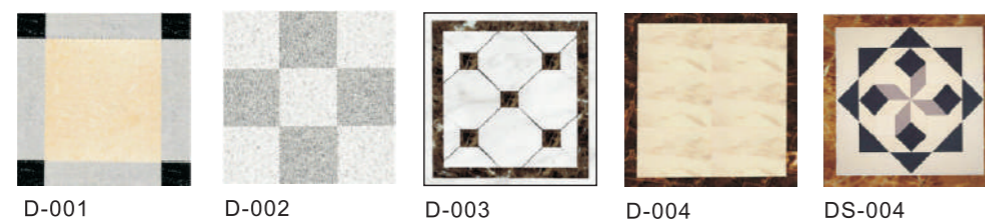
### Резиновый пол



### Металлический пол



### Мрамор



Фактический продукт может отличаться от картинки

## Характеристики и функции

### СТАНДАРТНАЯ ЗАЩИТА

- Защита от перенапряжения  
Защита двигателя от повреждения, в случае если напряжение источника питания превышает 120%.
- Контроль фаз  
Защита двигателя от повреждения, в случае замыкания какой-либо фазы источника питания.
- Защита двигателя от сверхтоков  
Защита двигателя от повреждения, в случае если подаваемый на двигатель ток превышает установленное значение.
- Защита двигателя от перегрева  
Защита двигателя от повреждения, в случае температура обмотки превышает установленное значение.
- Защита от отказа инкодера  
При отказе инкодера двигатель немедленно прекращает работу.
- Защита от неплотного прилегания контактов  
Система контролирует плотность прилегания контактов замыкателей, и в случае обнаружения каких либо неполадок, механизм не приводится в движение до их устранения.
- Защита от превышения скорости  
При превышении лифтом установленной скорости действием системы электроуправления происходит немедленная остановка.
- Контроль движения в заданном направлении  
Если направление движения, фиксируемое инкодером, не совпадает с фактическим направлением, движение лифта немедленно прекращается.
- Защита от превышения времени движения  
Если время движения лифта превышает установленное (время, необходимое для перемещения лифта с нижнего этажа на верхний), тяга двигателя снижается, не позволяя двигателю работать в ненадлежащих условиях.
- Защита концевого выключателя  
Предотвращает движение лифта за пределы последней лестничной площадки.
- Защита кабины от перегрузки  
Если нагрузка превышает установленную, лифт остается на площадке с открытыми дверями, раздаётся звуковой сигнал и высвечивается соответствующая надпись.

### СТАНДАРТНЫЕ ФУНКЦИИ

- Автоматическая «парковка»  
При отсутствии вызовов в течение определенного времени кабина автоматически возвращается на заданный этаж и ожидает новых вызовов
- Безостановочное движение с загруженной кабиной  
Если нагрузка кабины превышает 80% (либо другую установленную величину), система игнорирует все вызовы во избежание ненужных остановок и с целью повышения эффективности транспортировки. Данные проигнорированные вызовы регистрируются, и лифт возвращается на нужный этаж, высадив пассажиров, либо отправляется другой лифт (групповое управление).
- Настройка времени открывания и закрывания дверей  
Настройка открывания и закрывания дверей происходит автоматически, в зависимости от того, поступает ли вызов, заставляющий двери открываться и закрываться, из кабины либо из холла.
- Функция распознавания залипания кнопки вызова из холла  
Функция срабатывает при механическом залипании кнопки. Система реагирует на вызов один раз до устранения проблемы.
- «Следующая площадка»  
Когда лифт прибывает на площадку, но двери не могут полностью открыться, лифт пережидает на ближайший этаж и открывает двери.
- Безопасная остановка  
Если лифт останавливается в ненадлежащем месте по причине какого-либо сбоя, кабина перемещается на ближайший этаж с более низкой скоростью и открывает двери.
- Аварийное освещение кабины  
При сбоях в системе освещения аварийный источник питания запускает систему освещения, работающую на СОР.

- Кнопка подачи аварийного сигнала  
Если пассажир не может выбраться из кабины лифта, при нажатии данной кнопки срабатывает зуммер.
- Система внутренней связи  
Система обеспечивает связь между кабиной, верхом кабины и находящимся на приемном шахты с машинным помещением (контроллером) либо помещением монитора.
- Регистрация неисправностей  
Контроллер может хранить информацию о последних 11 неисправностях, включая код ошибки, время и этаж, а также подробное описание последней неисправности.
- Отключение вентиляции кабины  
Вентиляция кабины отключается автоматически при отсутствии вызовов в течение определенного времени.
- Включение вентиляции кабины на СОР  
Включение и отключение вентиляции может производиться нажатием выключателя на СОР, отмена происходит при выборе дополнительной функции  
СОР Window (Окно СОР).
- Настройка номера этажа  
Номер этажа может отображаться следующим образом: 1, 2, 3, 4, 5, 6, 7, 8, 9, А, В, G, H, L, M, P, R.

### АЛЬТЕРНАТИВНЫЕ ФУНКЦИИ

- Совместная эксплуатация  
Стандарт. – Полная совместная эксплуатация (кнопки вызова «вверх» и «вниз» на FOB)  
Дополн. – Совместная эксплуатация при движении вниз (кнопка «вниз» на FOB)
- Групповое управление кабиной  
Стандарт. – Симплексное  
Дополн. – а. Дуплексное. б. Триплексное. с. Квадруплексное
- Устройство безопасности дверей  
Стандарт. – 2D световая завеса  
Дополн. – 3D световая завеса, б. 2D световая завеса с защитным панелем, с. 3D световая завеса с защитным панелем.
- Наружный индикатор (в холле)  
Стандарт. – с точечной светодиодной матрицей  
Дополн. – а. Сегмент. ЖК, б. Без индикатора.
- Положение наружного индикатора  
Стандарт. – В ряду кнопок вызова  
Дополн. – Над дверью, отдельно (стандартное расположение при необходимости соблюдения стандарта EN81-70)
- Внутренний индикатор (в кабине)  
Стандарт. – с точечной светодиодной матрицей  
Дополн. – а. Сегмент. ЖК, б. Голубой ЖК с. Цветной ЖК (8 дюймов), d. Цветной ЖК (10 дюймов).

### ИНТЕРФЕЙС

- Интерфейс дистанционного управления – парковка и отключение  
Лифт может использовать интерфейс ввода (сухой контакт) для выполнения функции «парковки», а пользователь может использовать его для «парковки лифта», его включения либо отключения.
- Интерфейс дистанционного мониторинга- 4 сухих контакта  
Система имеет 4 сухих контакта для передачи базовых сигналов о работе лифта, для дистанционного мониторинга, в том числе AUTO (АВТОМАТИЧ.), INSPECTION (ПРОВЕРКА), FAULT (НЕИСПРАВНОСТЬ), и PARKING (ПАРКОВКА).
- Видеокабель в кабине  
Кабель используется для видеокамеры, установленной в кабине.
- Звуковой кабель в кабине  
Кабель предназначен для работы вещательного передатчика, установленного на крыше кабины.
- Интерфейс дистанционного мониторинга – RS485  
Интерфейс дистанционного мониторинга – Интранет  
Интерфейс RS485  
Интерфейс RS485 в приказном понеле используется для передачи сигналов о работе лифта для дистанционного  
Мониторинга следующих сигналов:  
1. направления движения лифта и остановки  
2. закрывания и открывания дверей

## Характеристики и функции

3. статус (авто, парковка, проверка, возвращение при получении сигнала о пожаре, управление при пожаре, управление сопровождающим лицом, независимая эксплуатация, перегрузка, полная загрузка, прибытие).

4. коды

SJEC предоставит интерфейс RS485 и соответствующую документацию.

Система дистанционного мониторинга

Система на основании RS485, функции одинаковы с RS485.

Мониторная система на основании RS485 интерфейса. Наблюдение тех же ситуации как RS485.

SJEC предоставит компоненты и программы в компьютере. Кабели от лифта до наблюдательного пункта предоставит клиент сам.

### ДОПОЛНИТЕЛЬНЫЕ ФУНКЦИИ

- Запасной выход из кабины (люк в крыше кабины)

Используется для эвакуации пассажира, не имеющего возможности выбраться из кабины. Открывается снаружи кабины без ключа либо изнутри, при помощи треугольного ключа. Для использования данной функции потолок кабины должен быть серии Th40\*.

- Контролируемая защита - обход схемы дверных замков

При коротком замыкании лифт не будет работать в нормальном режиме.

- Отмена ошибочных приказов из кабины

Ошибочный приказ можно отменить двойным нажатием той же кнопки.

- Работа без помех

Если количество зарегистрированных вызовов превышает максимальное количество пассажиров, которые лифт может перевозить одновременно, все приказы из кабины отменяются автоматически.

- ARD (автоматическое аварийно-спасательное устройство)

В случае неисправности сети питания лифт автоматически доедет до ближайшего этажа, откроет двери и выпустит пассажиров.

Ручной тормоз

В случае неисправности сети питания лифт может вести на ближайший этаж, с помощью ручного тормоза, откроет двери и выпустит пассажиров.

Это функция стандартная для МП.

- Сигнал нахождения в зоне закрытого положения дверей

При случайной остановке лифта в зоне закрытого положения дверей и несрабатывании функции «Безопасная остановка», раздается сигнал зуммера.

- Энергосберегающее устройство- обратное питание

Данное устройство возвращает энергию, вырабатываемую системой при работе, в источник питания. Процент энергосбережения колеблется от 30 до

70, в зависимости от типа и мощности лифта.

- Окно COP

В данном окне находятся 6 кнопок /переключателей

а. Переключатель независимой эксплуатации. Когда переключатель IND (Независимая эксплуатация) находится в положении ON (ВКЛ), лифт игнорирует все вызовы из холла, реагируя только на приказы из кабины.

После выполнения последнего приказа из кабины лифт останавливается на площадке с полностью открытыми дверями.

б. Кнопка удерживания дверей в открытом состоянии. После нажатия этой кнопки двери остаются открытыми в течении определенного интервала времени (данная величина может изменяться, макс. 1000 сек).

с. Переключатель освещения кабины. Включение и выключение освещения кабины.

д. Переключатель системы вентиляции. Включение и выключение вентиляции кабины.

е. Управление сопровождающим лицом. Лифт управляется сопровождающим лицом.

ф. Безостановочная работа. Если лифт находится в режиме управления сопровождающим лицом, при нажатии этой кнопки лифт не будет реагировать на вызовы из холла и направится к ближайшему этажу, в соответствии с приказом из кабины.

-Дополнительный COP

Дополнительный COP с или без индикатора в кабине

- Возвращение при получении сигнала о пожаре (фаза 1)

При получении лифтом сигнала пожарной тревоги, лифт прекращает движение в заданном направлении и перемещается на указанный этаж и полностью открывает двери, после чего эксплуатация в нормальном режиме невозможна. Сигнал пожарной тревоги может передаваться переключателем, расположенным на определенном этаже, либо системой пожарной сигнализации здания.

При перемещении на заданный этаж, система может передавать сигнал пожарной тревоги в систему пожарной сигнализации здания.

- Управление при пожаре (фаза 2)

При пожаре лифт может управляться сотрудниками пожарной службы, в соответствии с EN81-72.

Переключение в данный режим производится при помощи треугольного ключа с определенного главного этажа.

-Переключатель для «парковки».

Двухпозиционный переключатель на FOB. Когда переключатель находится в положении STOP (СТОП), все регистрируемые вызовы отменяются и лифт после лестничной площадки перемещается на заданный этаж с открытыми дверями. По прошествии определенного времени двери закроются и лифт работать не будет. Отмененные вызовы регистрируются другим лифтом (при групповом контроле). В положение RUN (РАБОТА) лифт возобновит работу.

-Сигнал прибытия кабины – в кабине/холле

Звуковой сигнал информирует ожидающих пассажиров о прибытии лифта и следующем направлении движения (отдельные звуковые сигналы для обозначения движения вверх и вниз). Устройство для подачи звукового сигнала

устанавливается в кабине или в холле. При выборе дополнительной функции Voice Synthesizer (Синтезатор речи) данная функция не требуется.

- Сигнальное световое табло

Информирует пассажиров, ожидающих на площадке, о направлении движения прибывающей кабины.

- Плата ИС – устройство авторизации для отдачи приказа из кабины

Вызовы кабины регистрируются только после авторизации при помощи платы ИС. Это означает, что пассажиры, не имеющие платы ИС, пользоваться лифтом не могут.

- Плата ИС – устройство авторизации для вызова кабины из холла

Вызовы кабины регистрируются только после авторизации при помощи платы ИС. Это означает, что пассажиры, не имеющие платы ИС, не могут пользоваться лифтом на данном этаже.

-Синтезатор речи

Система предоставляет звуковую информации о работе кабины (прибытие на этаж и направление движения). Стандартным является английский язык, при наличии необходимости в сообщениях на других языках необходим документ в формате MP3.

Данное устройство выполняет функцию гонга о прибытии в кабине.

- Устройства, используемые в лифтах для людей с ограниченными возможностями

Лифт снабжен всеми устройствами в соответствии со стандартом EN81-70, а автоматическое наборное устройство и система внутренней связи предоставляются другими,

а. Кнопки с символами Брайля и звуковыми сигналами

б. Кнопка включения и положение индикатора в соответствии со стандартом EN81-70

с. Зеркало в половину высоты (из безопасного стекла) на задней стене или на других

д. Поручень на задней стене

е. Синтезатор речи

ф. Интерфейс для автоматического наборного устройства и системы внутренней связи.

Все функции выбираются совместно.

- Устройства, используемые в лифтах для людей с ограниченными возможностями (не предписанные стандартом EN81-70)

а. Зеркало в полную высоту (из обычного стекла) на задней стене

б. Поручень(и)

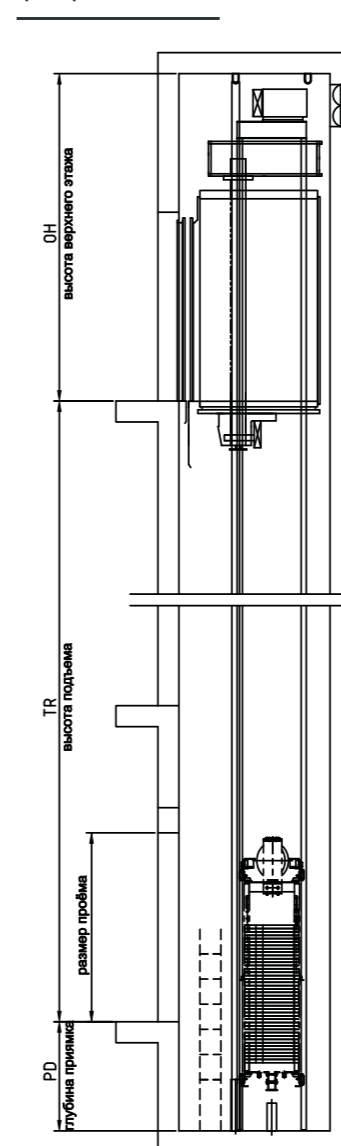
с. Кнопки с символами Брайля и звуковыми сигналами

д. Поручень определенной формы

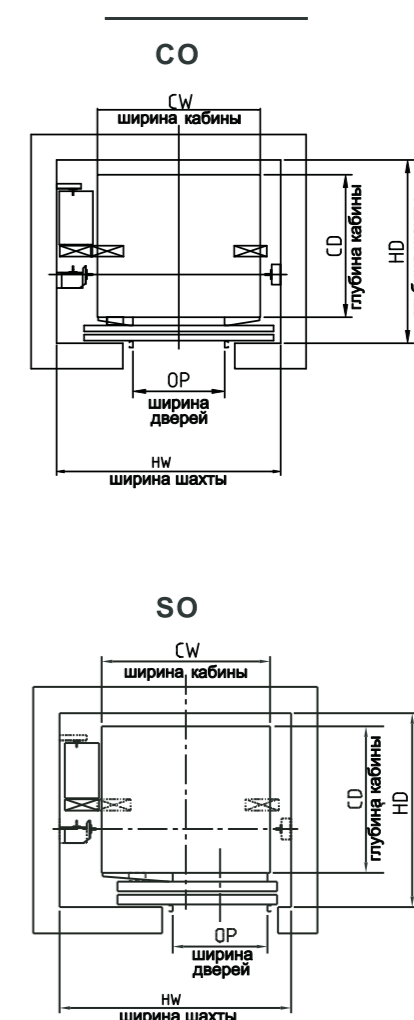
е. Синтезатор речи

Каждая функция выбирается по-отдельности.

### вертикальный разрез шахты



### план шахты



### М300 (MRL) пассажирский лифт (1.0м/с-1.75м/с & 400кг-1000кг)

Скорость (м/с)	Пассажиры	Грузоподъемность (кг)	Размер кабины (ширина * глубина)	Ширина входа (мм)	Размер шахты (мм)	Мин. Глубина прямая (мм)	Мин. Высота верхнего этажа (мм)
1/1.5/1.6/1.75	6	400	950x1100	CO 700/SO800	1550x1550	1250/1400/1400/1450	3500/3750/3800/3850
	8	630	1100x1400	CO 800	1800x1750		
	10	800	1100x1650	SO 800	1700x2100		
			1350x1400	CO 800	1950x1750		
	13	1000	1100x2100	SO 900	1750x2550		
2100x1100			SO 1200	2700x1550			
			1600x1400	CO 900	2200x1750		

### М300 (MRL) пассажирский лифт (2.0м/с-2.5м/с & 800кг-1050кг)

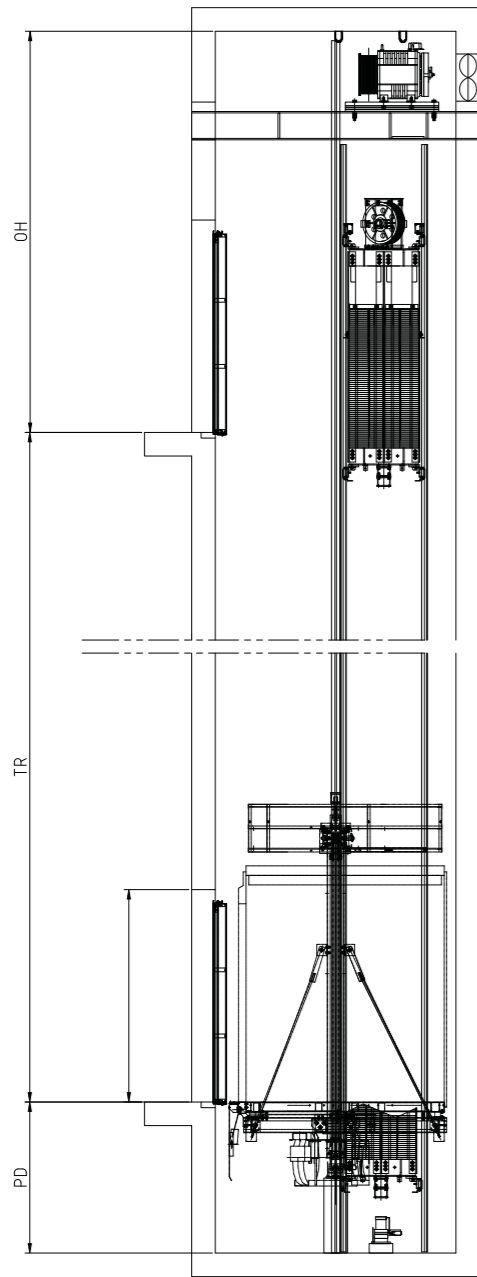
Скорость (м/с)	Пассажиры	Грузоподъемность (кг)	Размер кабины (ширина * глубина)	Ширина входа (мм)	Размер шахты (мм)	Мин. Глубина прямая (мм)	Мин. Высота верхнего этажа (мм)
2.0/2.5	10	800	1100x1650	SO 800	1750x2150	1400/1700	4900/5100
			1350x1400	CO 800	2000x1800		
	13	1000	1100x2100	SO 900	1750x2600		
			1600x1400	CO 900	2250x1800		

\* Чистая высота кабины 2100мм, Высота потолка 100мм. Когда 1м/с скорость и высота подъема превысит 20м, высота верхнего этажа или глубина прямая нужно прибавить 100мм. Можно сделать проходную кабину, размеры будут изменены. Огнестойкость дверей E30, E160

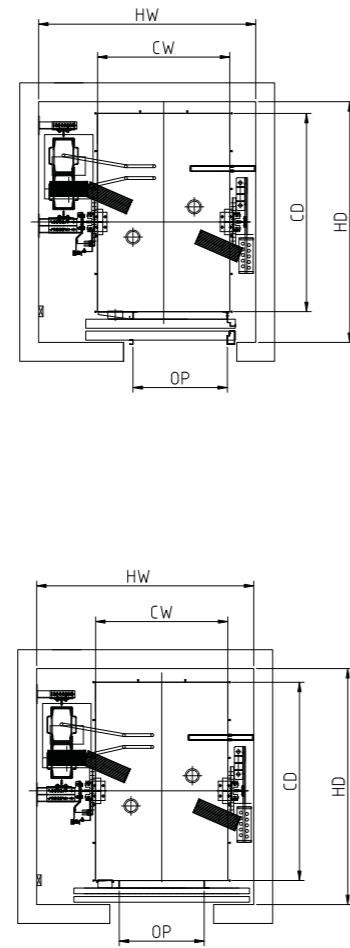


## M300 (MRL) пассажирский лифт

вертикальный  
разрез шахты



план шахты

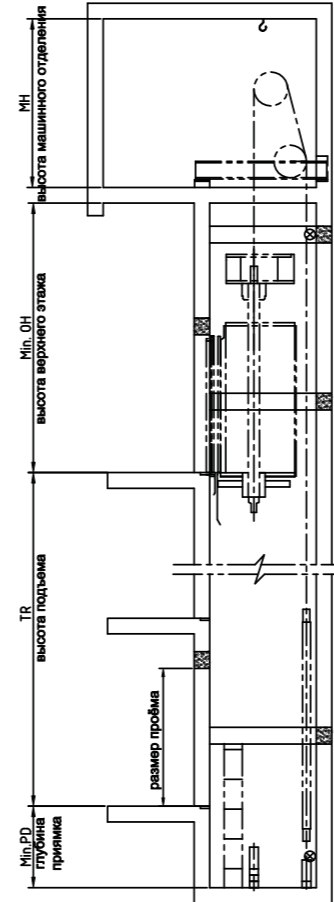


**M300 (MRL) пассажирский лифт**

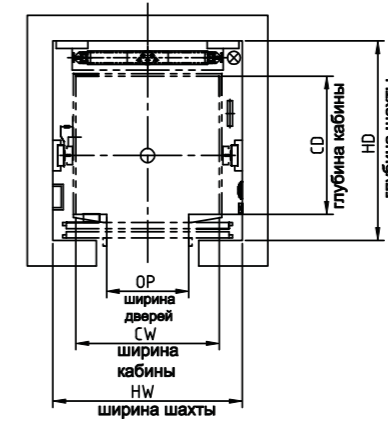
Скорость (м/с)	Пассажиры	Грузоподъемность (кг)	Размер кабины (ширина * глубина)	Ширина входа (мм)	Размер шахты (мм)	Мин. Глубина приемка (мм)	Мин. Высота верхнего этажа (мм)
1/1.5/1.6/1.75	15	1150	1400x1800	SO 1200	2300x2250	1550/1650/1650/1750	4000/4100/4100/4200
			1800x1400	CO 1000	2700x1950		
	16	1250	1400x1950	SO 1200	2300x2350		
			1950x1400	CO 1100	2850x1950		
	18	1350	1400x2100	SO 1200	2300x2550		
			1950x1500	CO 1100	2850x2050		
	21	1600	1400x2400	SO 1200	2300x2850		
			1950x1750	CO 1100	2850x2300		
	26	2000	1600x2500	SO 1200	2500x2950		
			1950x2100	CO 1100	2850x2500		

## C300 (MRA) пассажирский лифт

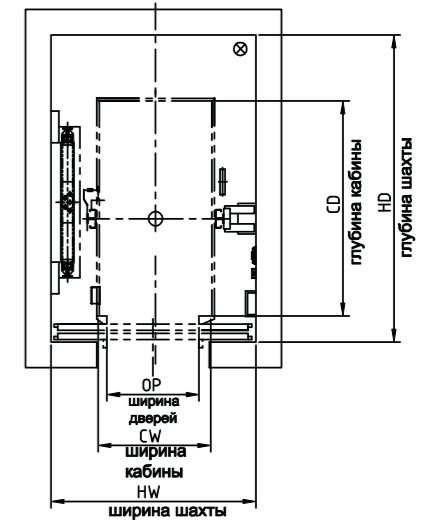
вертикальный  
разрез шахты



план шахты  
Задний противовес



план шахты  
Боковой противовес



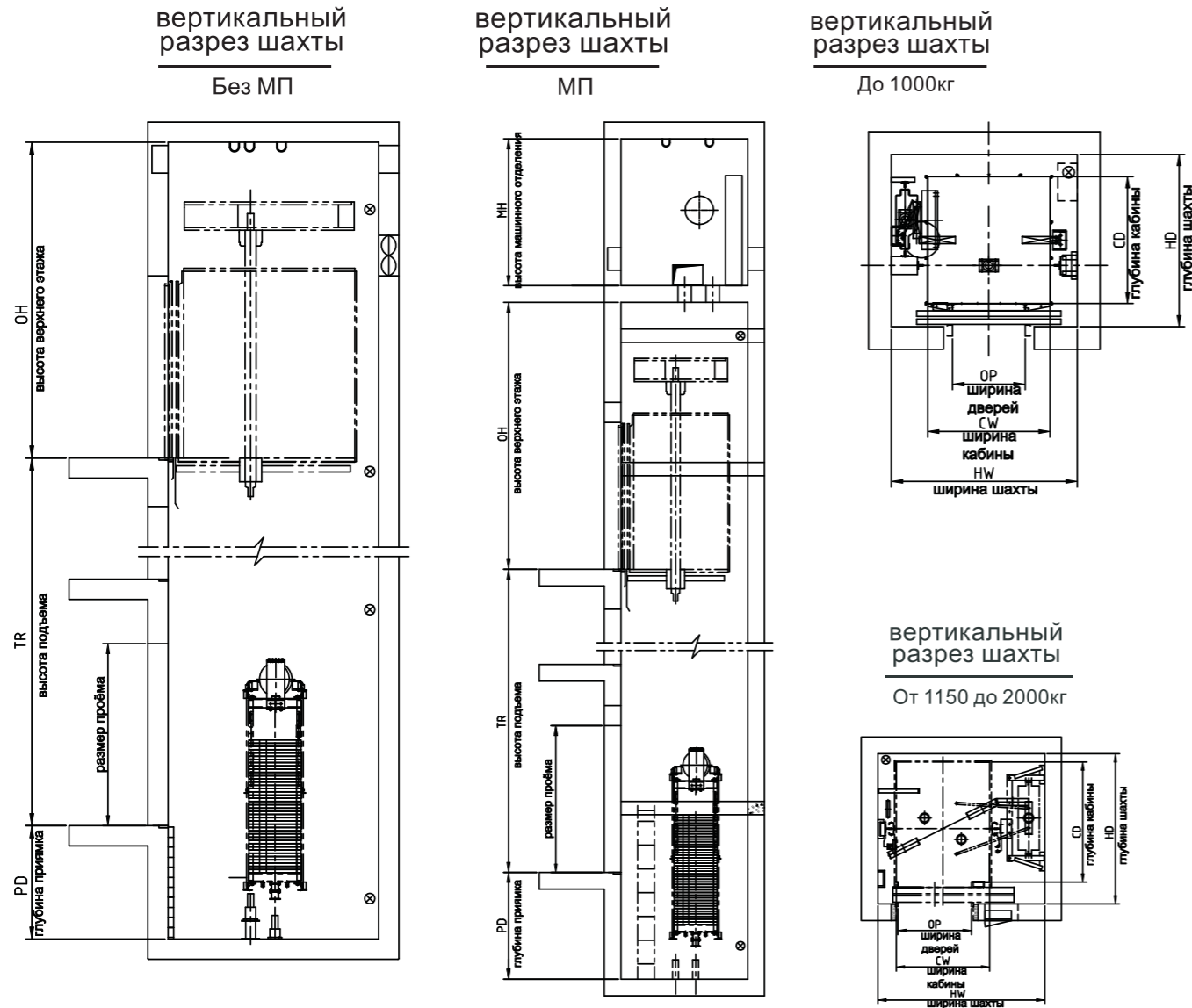
**C300 (MRA) пассажирский лифт**

Скорость (м/с)	Пассажиры	Грузоподъемность (кг)	Размер кабины (ширина * глубина)	Ширина входа (мм)	Размер шахты (мм)	Мин. Глубина приемка (мм)	Мин. Высота верхнего этажа (мм)
1/1.5/1.6/1.75	5	400	1100x1000	CO 700/SO800	1550x1700	1150/1300/1300/1350	3500/3650/3700/3700
	6	450	1100x1100	CO 700/SO800	1550x1700		
	8	630	1400x1100	CO 800	1850x1700		
			1100x1400	CO 800	1850x1900		
	10	800	1400x1350	CO 800	1850x1950		
			1100x1700	CO 800	1950x2100		
1/1.5	13	1000	1100x2100	CO 800/SO900	1950x2550	1500/1600	3900/4000
			2100*1100	SO 1200	2550x1700		
	15	1150	1800x1400	CO 1100	2400x2100		
			1400x1800	CO 900	2300x2200		
	16	1250	1950x1400	CO 1100	2550x2100		
			1400x1950	SO 1100/1200	2300x2400		
18	1350	1950x1500	CO 1100	2550x2200			
		1400x2100	SO 1100/1200	2300x2550			
21	1600	1400x2400	SO 1100/1200	2300x2850			

Можно сделать проходную кабину, размеры будут изменены. Огнестойкость дверей E30, E160

\* Чистая высота кабины 2100mm, Высота потолка 100mm

## S820 (MRL) / S830 (MMR) пассажирский лифт



### S820 (MRL) / S830 (MMR) пассажирский лифт

Скорость (м/с)	Пассажиры	Грузоподъемность (кг)	Размер кабины (ширина * глубина)	Ширина входа (мм)	Размер шахты (мм)	Мин. Глубина прямка (мм) - S820 (MRL)	Мин. Высота верхнего этажа (мм) - S820 (MRL)	Мин. Глубина прямка (мм) - S830 (MMR)	Мин. Высота верхнего этажа (мм) - S830 (MMR)				
1.0/1.5/1.6/1.75	6	450	950x1300	CO700/SO800	1550x1700	1300/1500/1500/1500	3700/3850/3900/3900	1300/1500/1500/1500	3550/3700/3750/3750				
	8	630	1100x1400	CO 800	1850x1850	1300/1500/1500/1500							
	10	800	1100x1700	CO 800	1850x2150	1300/1500/1500/1500							
		1300x1400	CO 800	2000x1850*	1300/1500/1500/1500								
	13	1000	1100x2100	CO 800/SO900	1850x2550	1300/1500/1500/1500							
		1600x1400	CO 900	2250x1850*	1300/1500/1500/1500								
	1.0/1.5/1.6/1.75	15	1150	2050x1200	SO1200	2650x1700				1300/1500/1500/1500	4050/4200/4250/4250	1600/1700/1800/1800	3600/3700/3750/3750
		1400x1800	SO 1100/1200	2500x2250	1600/1700/1800/1800								
16		1250	1400x1950	SO 1100/1200	2500x2400	1600/1700/1800/1800							
18		1350	1400x2100	SO 1100/1200	2500x2550	1600/1700/1800/1800							
21		1600	1400x2400	SO 1100/1200	2500x2850	1600/1700/1800/1800							
26	2000	1600x2500	SO 1100/1200	2700x2950	1600/1700/1800/1800								

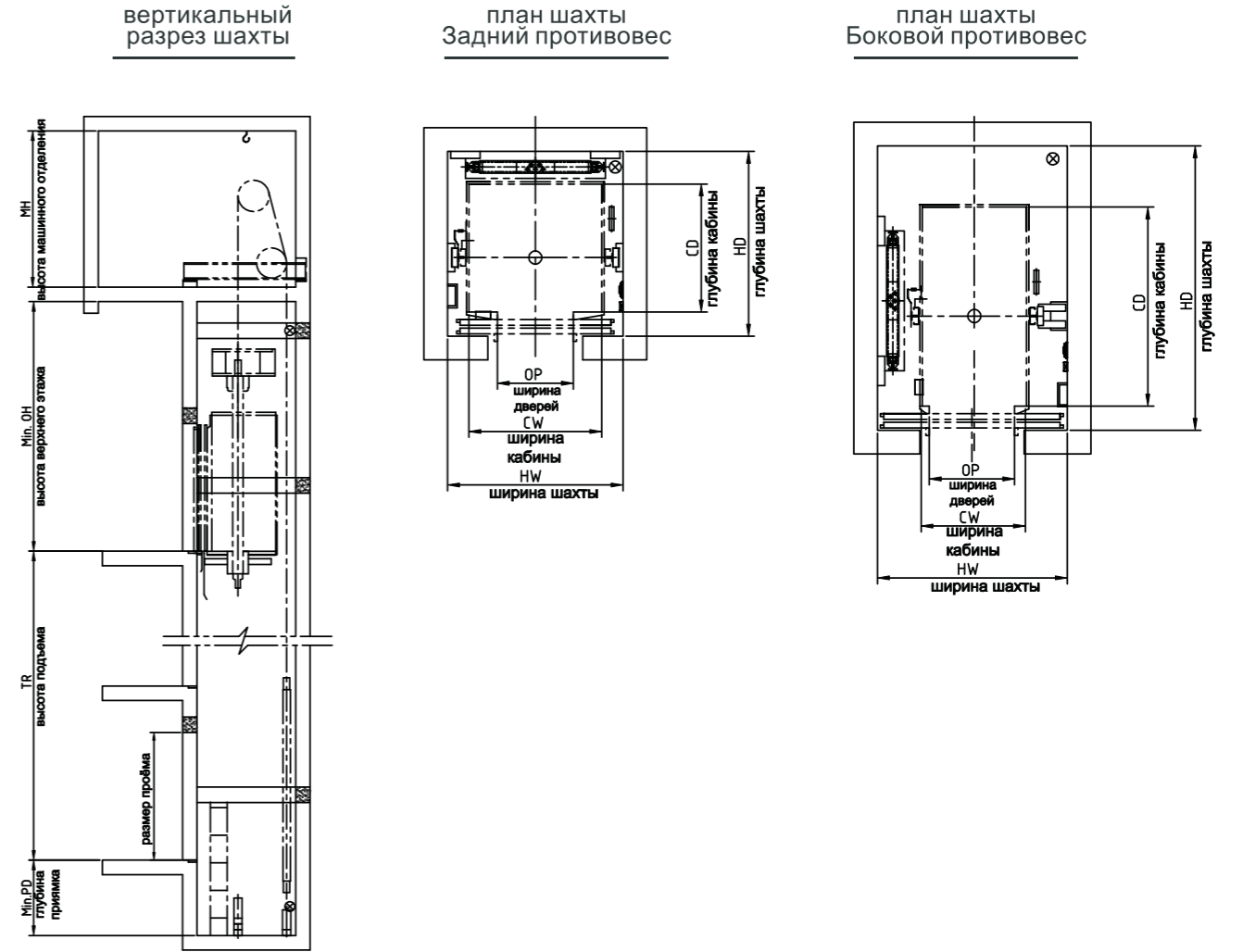
\* Чистая высота кабины 2100mm, Высота потолка100mm.

Можно сделать проходную кабину, размеры будут изменены. Огнестойкость дверей E30, EI60.

\* Ширина шахты увеличится 50мм на S830 (MMR).

Для 2000кг, Высота верхнего этажа или Глубина прямка нужно увеличиться на 200мм на базе верхнего бланка .

## C300 (MRA) пассажирский лифт



### C300 (MRA) пассажирский лифт

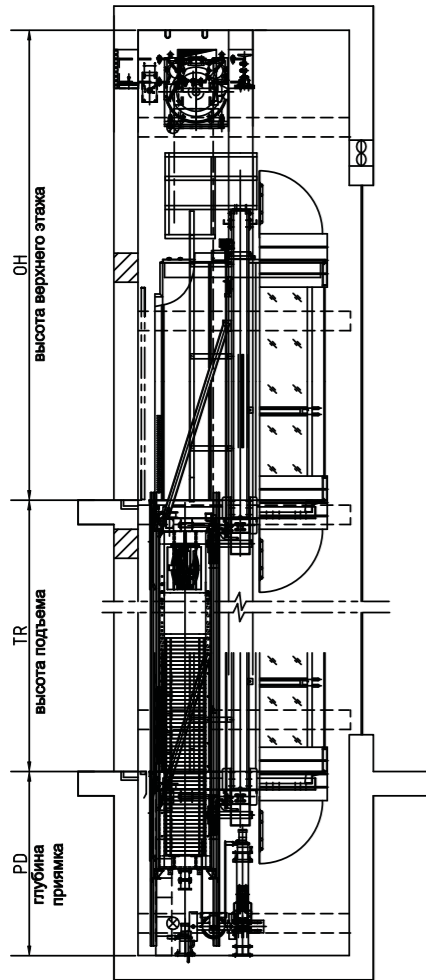
Скорость (м/с)	Пассажиры	Грузоподъемность (кг)	Размер кабины (ширина * глубина)	Ширина входа (мм)	Размер шахты (мм)	Мин. Глубина прямка (мм)	Мин. Высота верхнего этажа (мм)
1/1.5/1.6/1.75	5	400	1100x1000	CO 700/SO800	1550x1700	1150/1300/1300/1350	3500/3650/3700/3700
	6	450	1100x1100	CO 700/SO800	1550x1700		
	8	630	1400x1100	CO 800	1850x1700		
		1100x1400	CO 800	1850x1900			
	10	800	1400x1350	CO 800	1850x1950		
1/1.5	13	1000	1100x1700	CO 800	1950x2100	1500/1600	3900/4000
		2100*1100	SO 1200	2550x1700			
	1600x1400	CO 900	2050x2000				
	15	1150	1800x1400	CO 1100	2400x2100		
	1400x1800	CO 900	2300x2200				
16	1250	1950x1400	CO 1100	2550x2100			
18	1350	1400x1950	SO 1100/1200	2300x2400			
	1950x1500	CO 1100	2550x2200				
21	1600	1400x2100	SO 1100/1200	2300x2550			
1400x2400	SO 1100/1200	2300x2850					

Можно сделать проходную кабину, размеры будут изменены. Огнестойкость дверей E30, EI60

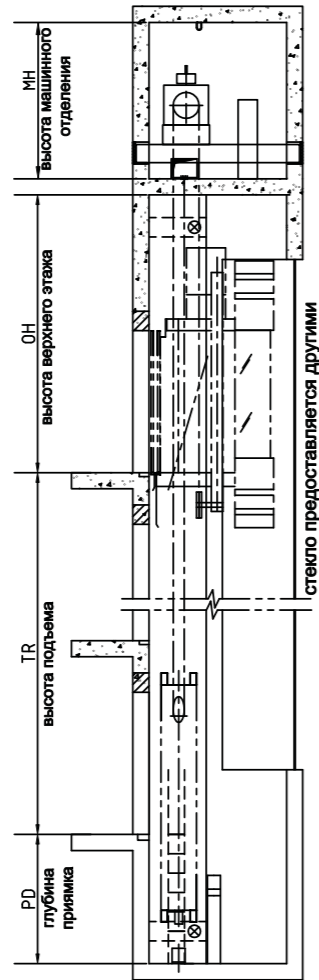
\* Чистая высота кабины 2100mm, Высота потолка100mm

## S820 (MRL) / S830 (MMR) Панорамный лифт

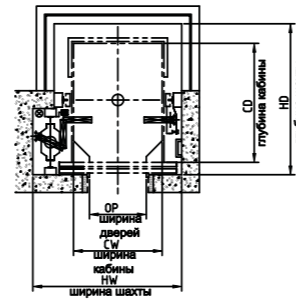
вертикальный  
разрез шахты



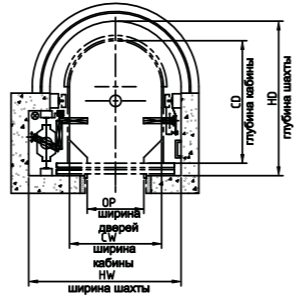
вертикальный  
разрез шахты



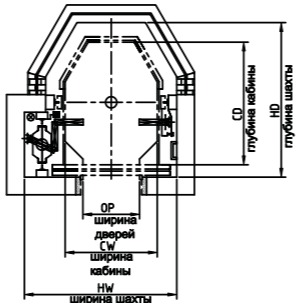
квадрат  
план шахты



полукруглый  
план шахты



гексагон  
план шахты



## Эскалаторы и Пассажирские Конвейеры



Тип	Эскалаторы		Пассажирские Конвейеры		
	FES	FEH	FET	FEF	FEW
угол наклона	30 /35	30 /35	10 /11 /12	10 /11/12	0 ~6
ширина ступени (мм)	600/800/1000	600/800/1000	800/1000	800/1000	1000/1200/1400
Горизонтальное расстояние (мм)	800/1200	800/1200/1600	400 (верхняя посадка)	400/800	N/A
скорость (м/с)	0.5	0.5/0.65	0.5		
источник электропитания	AC 3 Фаза. 5 провод 50 герц / 60герц				
Монтажное положение	в помещении / вне помещения				
Высота подъема (м)	2~8	2~12.5	2~8	2~8	120(длина)

### S820 (MRL) / S830 (MMR) Панорамный лифт

тип кабины	Скорость (м/с)	Пассажиры	Грузоподъемность (кг)	Размер кабины (ширина * глубина)	Ширина входа (мм)	Размер шахты (мм)	Мин. Глубина приямка (мм) - S820 (MRL)	Мин. Высота верхнего этажа (мм) - S820 (MRL)	Мин. Глубина приямка (мм) - S830 (MMR)	Мин. Высота верхнего этажа (мм) - S830 (MMR)
Квадрат	1/1.5/1.75	8	630	1100x1400	CO 700	1950x1900	1750/1850/1900	4850/5000/5050	1700/1800/1850	4500/4600/4600
		10	800	1250x1600	CO 800	2100x2130	1850/1950/2000		1800/1900/1950	
		13	1000	1350x1750	CO 800	2200x2280	1950/2050/2100		1900/2000/2050	
		15	1150	1400x1800	CO 900	2500x2350	2100/2100/2100		2100/2100/2100	
		16	1250	1500x1800	CO 900	2600x2350			2100/2100/2100	
		18	1350	1600x1800	CO 1000	2700x2350	2100/2100/2100		2100/2100/2100	
Полукруг	1/1.5/1.75	8	630	1100x1550	CO 700	1950x2050	1750/1850/1900	1700/1800/1850	4500/4600/4600	
		10	800	1300x1650	CO 800	2150x2180	1850/1950/2000	1800/1900/1950		
		13	1000	1450x1750	CO 900	2300x2280	1950/2050/2100	1900/2000/2050		
		15	1150	1400x2000	CO 900	2500x2550	2100/2100/2100	2100/2100/2100		
		16	1250	1500x2050	CO 900	2600x2600		2100/2100/2100		
		18	1350	1550x2100	CO 900	2650x2650	2100/2100/2100	2100/2100/2100		
21	1600	1700x2250	CO 1000	2800x2800	2100/2100/2100	2100/2100/2100	4700/4800/4900			

\* Чистая высота кабины 2300mm, Высота потолка 150mm.

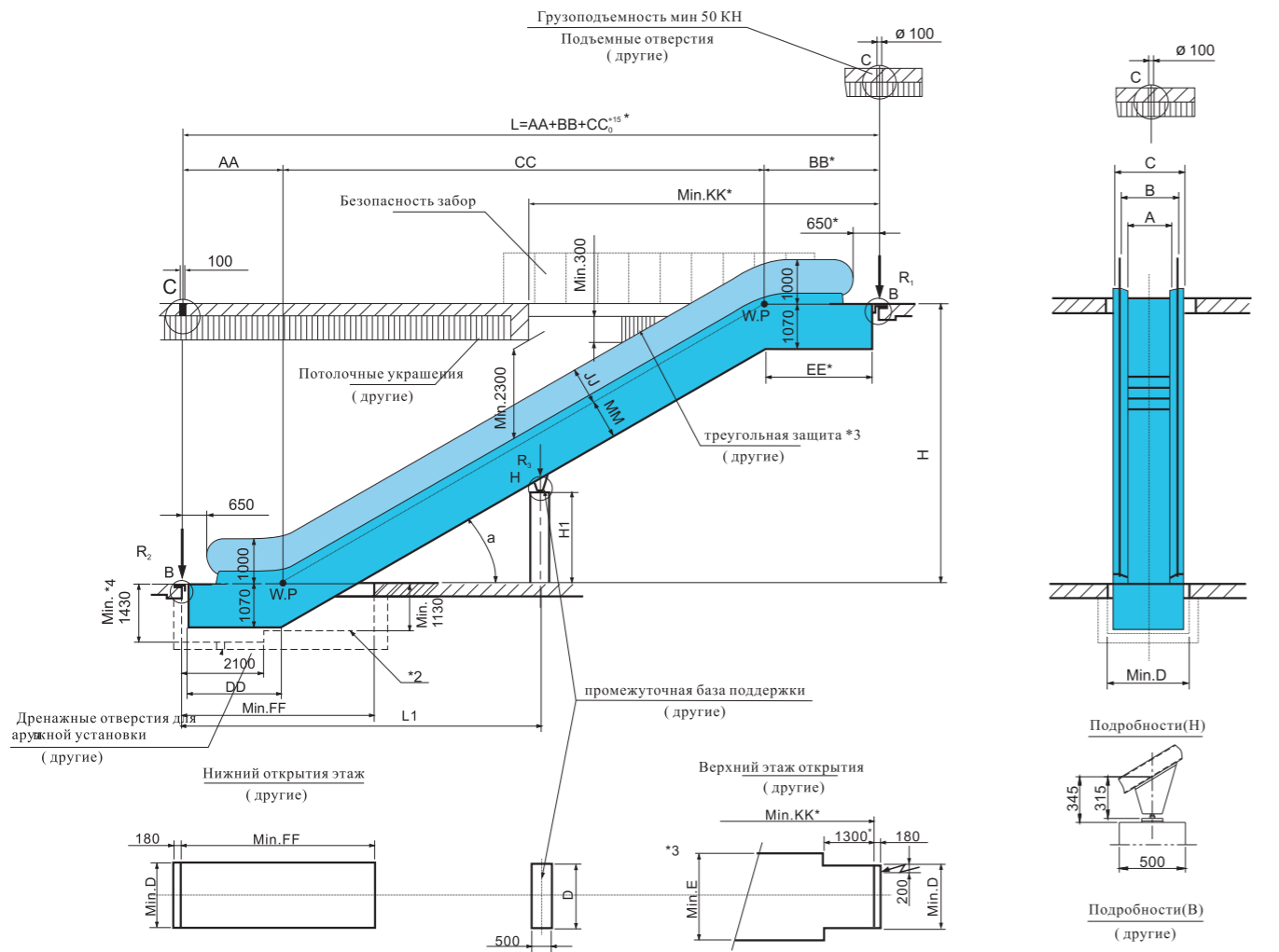
## Эскалаторы и Пассажирские Конвейеры

Стандартные Функции	FES	FEH	FET/FEF/FEW
Вертикальная балюстрада с закаленным противоударным стеклом (10мм)	●	●	●
профиль балюстрады - шлифованная нержавеющая сталь.	●	●	●
Цвет поручня - Черный	●	●	●
Отделка настила - шлифованная нержавеющая сталь.	●	●	●
панель плинтуса - шлифованная нержавеющая сталь.	●	●	●
Ступень / паллет - Литой алюминий	●	●	●
Панель посадочной площадки - штампованная нержавеющая сталь	●		
Панель посадочной площадки - Рифленая нержавеющая сталь		●	●
Кнопка СТОП	●	●	●
Ключ переключения	●	●	●
Устройства безопасности поручня	●	●	●
Устройства безопасности цепи	●	●	●
Устройства безопасности провисания ступеней:	●	●	●
Устройство безопасности контроля фаз	●	●	●
Цинковое покрытие ролика	●	●	●
Ограничитель заднего хода ступеней	●	●	●
Устройство безопасности перегрузки мотора	●	●	●
Устройство безопасности перегрева мотора	●	●	●
Устройство безопасности гребенки	●	●	●
Устройство блокировки при техническом обслуживании	●	●	●
Звуковой сигнал тревоги	●	●	●
Монитор контроля скорости и анти-реверса	●	●	●
Антистатический ролик поручня	●	●	●
Антистатическая щетка для ступеней	●	●	●
Устройство растормаживания	●	●	●
Система плавной остановки	●	●	●
Монитор контроля скорости поручня	●	●	●
Устройство безопасности разрыва движущейся цепи	●	●	●
Коммутатор	●	●	●
Выключатели на посадочных площадках	●	●	●
Стоп-сигнал при преодолении расстояния больше необходимого	●	●	●
Устройство безопасности при неисправности ступени	●	●	●
Автоматическая система смазки (с маслосборником)	●	●	●
LCD дисплей неисправностей	●	●	●
Заземление электросети подсветки	●	●	●
Противопожарное устройство (24Vdc/110Vac,NC сухой контакт и кабель покупается клиентом)	●	●	●
Аварийный тормоз главного вала		●	

## Эскалаторы и Пассажирские Конвейеры

Опции и дополнительные функции	FES	FEH	FET/FEF/FEW
балюстрада - склонная нержавеющая сталь		●	
Цвет поручня - другой	●	●	●
Цвет Ступени / паллеты	●	●	
Панель посадочной площадки - Рифленая нержавеющая сталь	●	●	●
4 сухих контакта для дистанционного управления	●	●	●
LED указатели направления	●	●	●
LED освещение гребенок	●	●	●
LED освещение между ступенями	●		●
Освещение балюстрады	●	●	●
Освещение машинного помещения	●	●	●
Освещение плинтуса	●	●	●
Контроль плинтуса	●		●
Оцинкованная стальная крышка приводной цепи	●	●	●
Контроль давления на ступень	●		
Контроль проскальзывания поручня	●	●	●
Лестница в машинное помещение	●	●	●
Наружная облицовка	●	●	●
Защита кабеля	●	●	●
Противоугол	●	●	●
Щетки безопасности	●	●	●
Покрытие панели плинтуса: тефлон	●	●	●
Оборудования контроля подъема	●	●	●
Защитное ограждение	●	●	●
Стальной подъемный кабель	●	●	●
Рычаг управления	●	●	●
Портативное освещение	●	●	●
Нагреватель гребенок	●	●	●
Нагреватель каркаса	●	●	●
Отделка каркаса - Горячее цинкование	●	●	●
Защита цепи: оцинкованная	●	●	●
Уровень защиты	●	●	●
Степень защищенности	●	●	●
Охлаждающий веер в блоке управления	●	●	●
Защита кабеля	●	●	●
VVVF контроль	●	●	●
Автоматический старт	●	●	●

## Эскалаторы серии FES поэтажный



A	600	800	1000	Сила реакции (кН)	
B	837	1037	1237	Без промежуточной опоры	с одной промежуточной опорой
C	1145	1345	1545	600	R1=3.35×L+15.5 R2=3.35×L+10 R3=3.35×L+3.5
D	1200	1400	1600	800	R1=3.7×L+17 R2=3.7×L+11 R3=3.7×L+4
E	1720	1920	2120	1000	R1=4.15×L+18.5 R2=4.15×L+11.5 R3=4.15×L+4.5

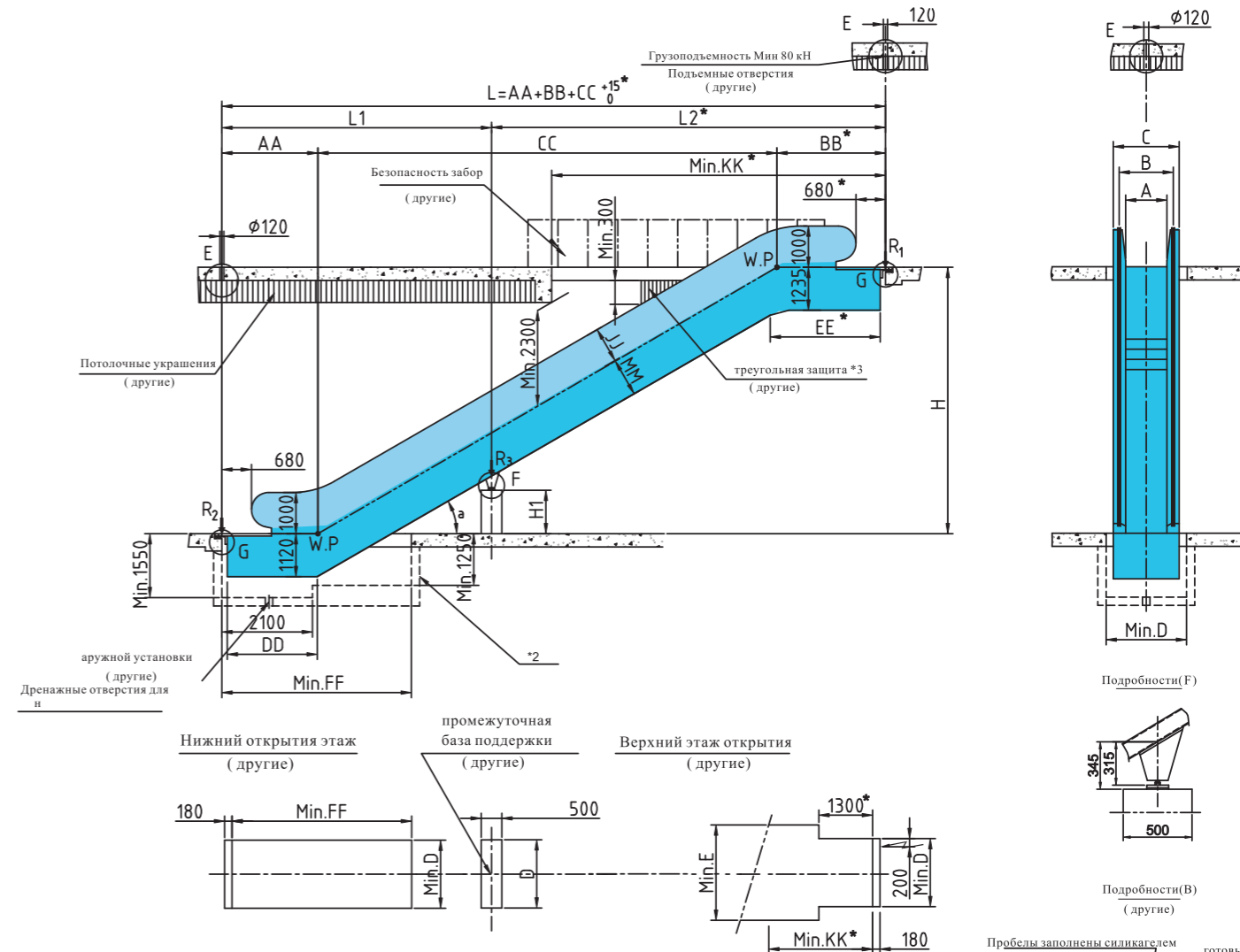
Примечание: 1.L, L1, L2 находится в метр

Тип	a	AA	BB	CC	DD	EE	FF	JJ	KK	MM
FES-302	30	2195	2449	H X 1.732	2238	2357	4200	870	7800	960
FES-352	35	2229	2510	H X 1.428	2386	2304	4000	850	7000	980
FES-303	30	2595	2964	H X 1.732	2638	2871	4600	870	8300	960

**Примечание:**

- 1 Определения:  
 ① Отметка \* 1: Опора должна быть по всему периметру  
 ② Отметка \* 2: Если есть приямок, приямок должна быть водонепроницаемой и гладкой  
 ③ Отметка \* 3: Если размер E не может быть гарантирована, Должна быть предусмотрена система охраны согласно EN 115  
 ④ Отметка \* 4: только для наружной установки  
 2 Согласно EN 115, вход и посадка должны иметь достаточно места для облегчения транспортного потока  
 3 Все размеры относятся к закончил измерение в мм.  
 4 Промежуточное опорное основание могут быть сделаны бетона или металлической структуры (другими)  
 5 Размеры с пометкой \* должны быть расширены 500mm в случае 600mm ширина ступени или двойной диск или в случае VVVF.

## Эскалаторы серии FEN тяжелый поэтажный



A	Сила реакции (кН)	
	Без промежуточной опоры	с одной промежуточной опорой
600	R1=4.05×L+16.3 R2=4.05×L+8.5	R1=4.05×L2+14 R2=4.05×L1+7 R3=4.2×L+10
800	R1=4.45×L+17 R2=4.45×L+9.5	R1=4.45×L2+16 R2=4.45×L1+7.5 R3=4.7×L+11
1000	R1=4.95×L+19.5 R2=4.95×L+10.5	R1=4.95×L2+17.2 R2=4.95×L1+8.3 R3=5.2×L+11.3

Примечание: 1.L, L1, L2 находится в метр

Для наклонной балюстрады

A	600	800	1000
B	910	1110	1310
C	1195	1395	1595
D	1270	1470	1670
E	1790	1990	2190

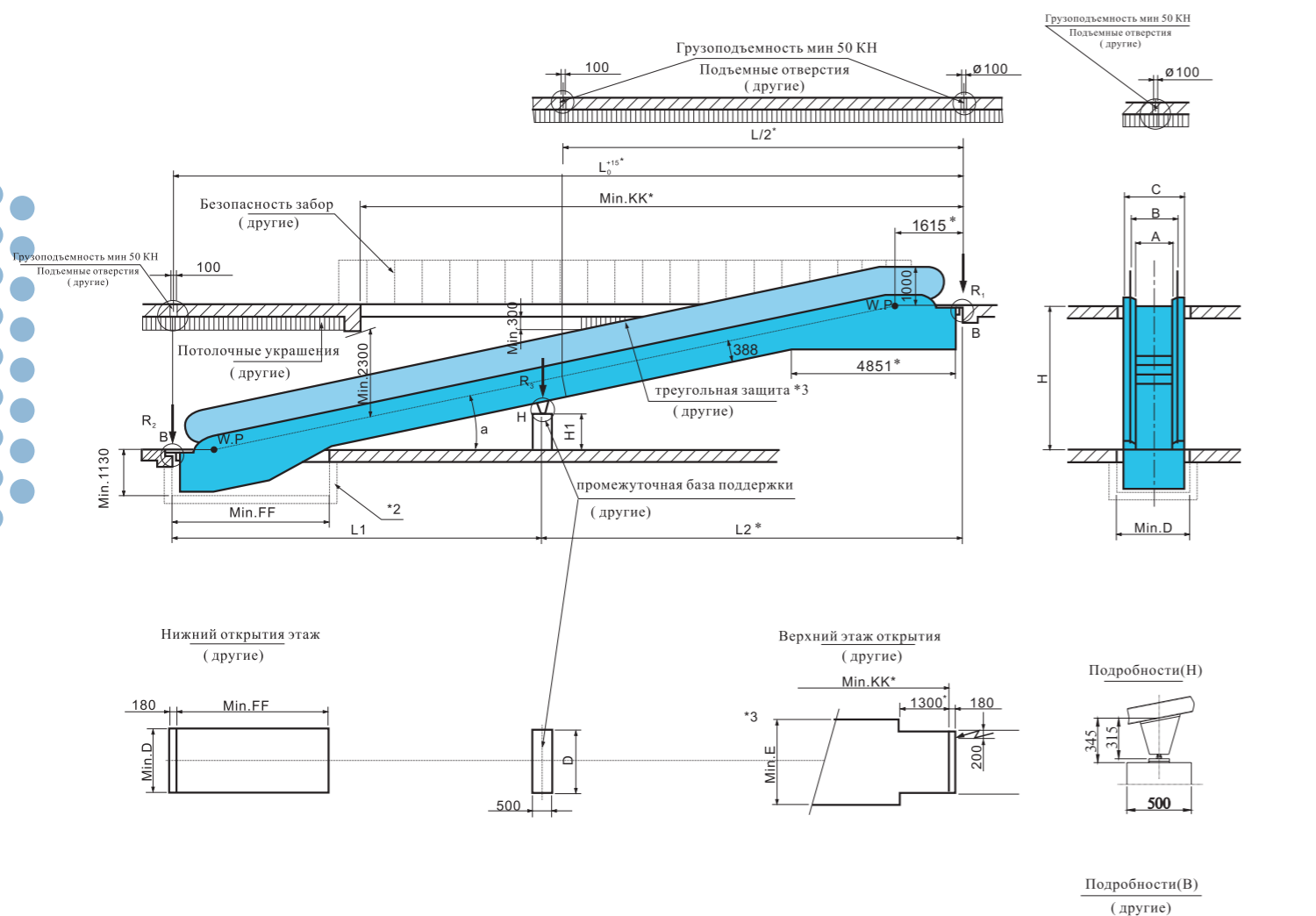
Для тонкой вертикальной балюстрады

A	600	800	1000
B	837	1037	1273
C	1195	1395	1595
D	1270	1470	1670
E	1790	1990	2190

**Примечание:**

- 1 Определения:  
 ① Отметка \* 1: Опора должна быть по всему периметру  
 ② Отметка \* 2: Если есть приямок, приямок должна быть водонепроницаемой и гладкой  
 ③ Отметка \* 3: Если размер E не может быть гарантирована, Должна быть предусмотрена система охраны согласно EN 115  
 ④ Отметка \* 4: только для наружной установки  
 2 Согласно EN 115, вход и посадка должны иметь достаточно места для облегчения транспортного потока  
 3 Все размеры относятся к закончил измерение в мм.  
 4 Промежуточное опорное основание могут быть сделаны бетона или металлической структуры (другими)  
 5 Размеры с пометкой \* должны быть расширены 500mm в случае 600mm ширина ступени или двойной диск или в случае VVVF.

## Пассажирские Конвейеры FET

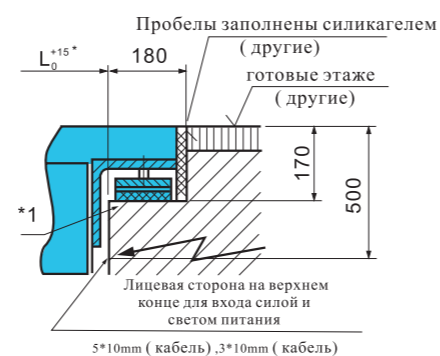


A	Сила реакции (кН)
800	R1=3.45×L2+12.5
	R2=3.45×L1+4
	R3=4×L+14.5
1000	R1=3.85×L2+14
	R2=3.85×L1+4.5
	R3=4.5×L+15.5

Примечание:  
1. L, L1 и L2 находится в метр  
2. L1 и L2 не превышают 10 м  
3. Применяется в случае одной промежуточной опорой, либо, свяжитесь с нами

A	800	1000
B	1037	1237
C	1345	1545
D	1400	1600
E	1920	2120

Тип	A	L	KK	FF
FET10	10°	H×5.671+2650	17700	4250
FET11	11°	H×5.145+2555	16700	4100
FET12	12°	H×4.705+2475	15800	4000



### Примечание:

- 1 Определения:
  - ① Отметка \* 1: Опора должна быть по всему периметру
  - ② Отметка \* 2: Если есть приямок, приямок должна быть водонепроницаемой и гладкой
  - ③ Отметка \* 3: Если размер E не может быть гарантирована, Должна быть предусмотрена система охраны согласно EN115
  - ④ Отметка \* 4: только для наружной установки
- 2 Согласно EN115, вход и посадка должны иметь достаточно места для облегчения транспортного потока
- 3 Все размеры относятся к закончил измерение в мм.
- 4 Промежуточное опорное основание могут быть сделаны бетона или металлической структуры (другими)
- 5 Размеры с пометкой \* должны быть расширены 500mm в случае 600mm ширина ступени или двойной диск или в случае VVVF.

## Известные партнеры



Проекты



Россия, Москва

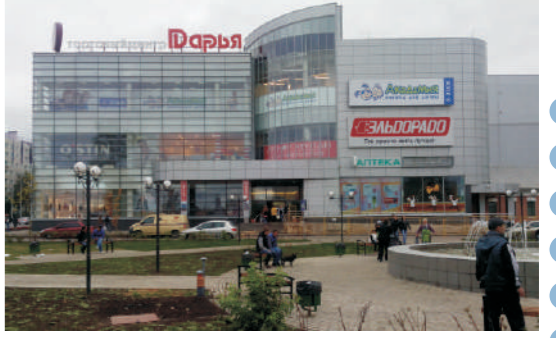


Россия, Улан-Удэ

Проекты



Казахстан, Балхаш



Россия, Клин



Россия, Нижневартовск



Россия, Санкт-Петербург



Россия, Москва



Россия, Москва



Россия, Нижневартовск

Проекты



Россия, Благовешенск



Россия, Красноярск



Россия, Санкт-Петербург



Россия, Воронеж



Россия, Севастополь

Проекты



Казахстан, Алма-Ата



Украина, бровары



Россия, Иркутск



Азербайджан, Баку